

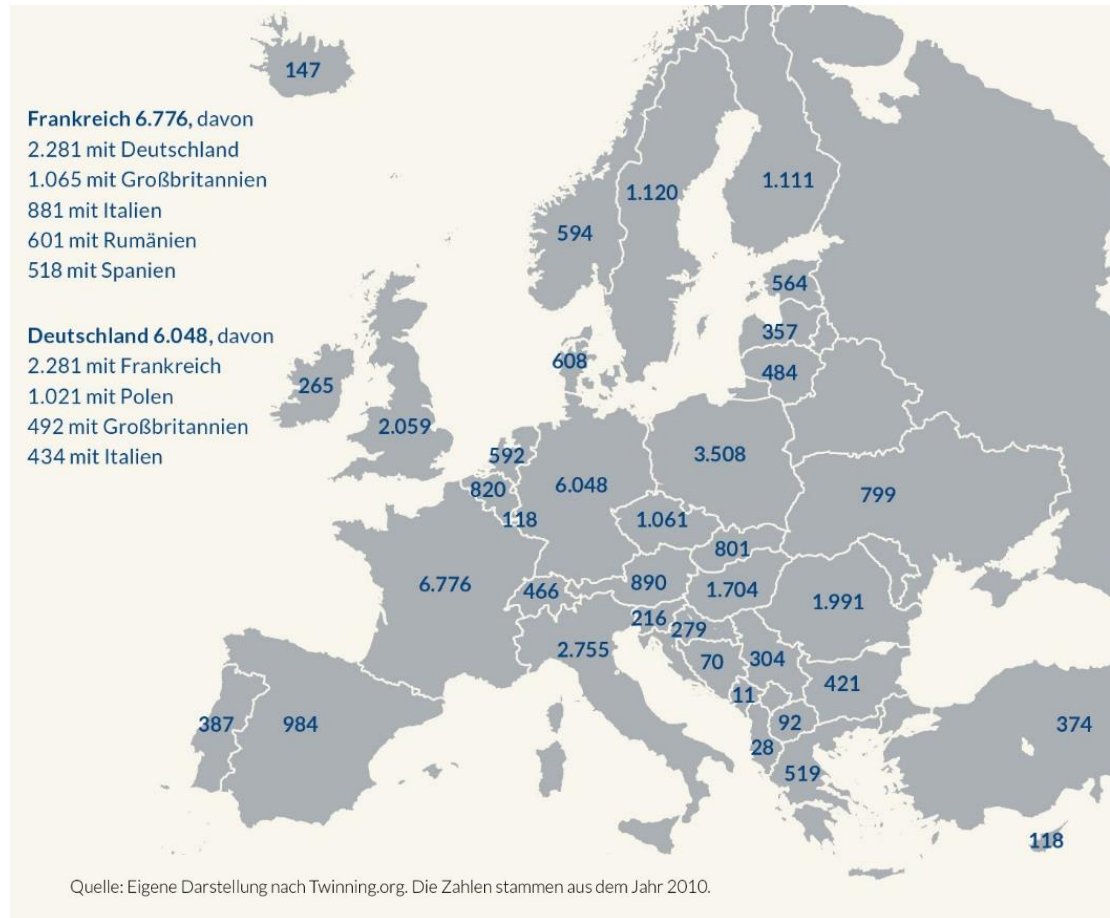


Status quo und Zukunft der Städte- und Kommunalpartnerschaften

**Netzwerktreffen SlpB
13. März 2021, 14 - 17 Uhr**

Dr. Eileen Keller
Deutsch-Französisches Institut

Kommunale Partnerschaften in Europa



Empirische Studien



Städtepartnerschaften – den europäischen Bürgersinn stärken

Eine empirische Studie

dfi Deutsch-Französisches Institut | BertelsmannStiftung

https://www.bertelsmann-stiftung.de/fileadmin/files/BSt/Publikationen/GrauePublikationen/EZ_Staedtepartnerschaften_2018_dt.pdf

Suchen, was uns verbindet

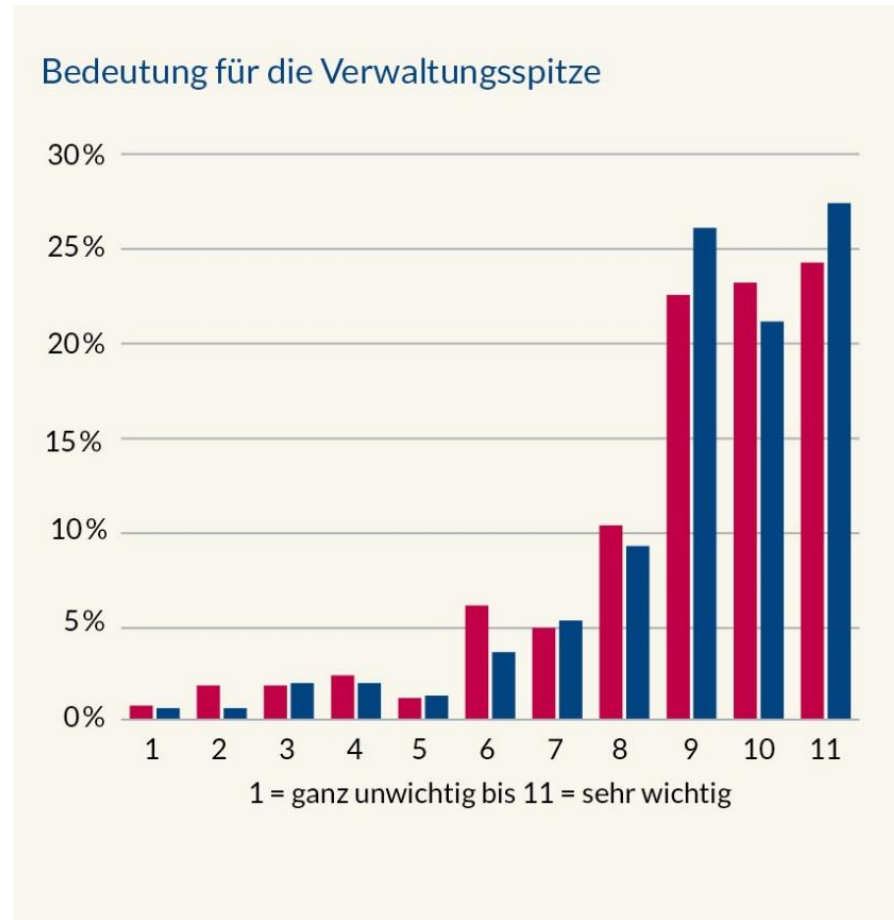
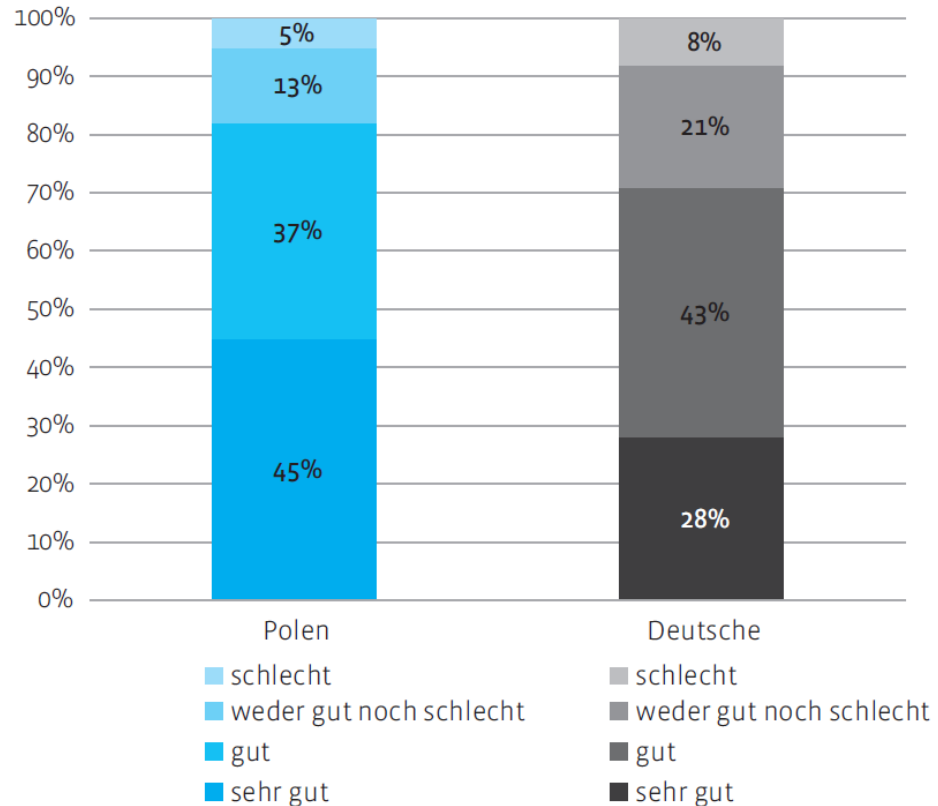
Entwicklung, Chancen und Herausforderungen deutsch-polnischer Städtepartnerschaften

Herausgegeben von
Peter Oliver Loew
Agnieszka Łada

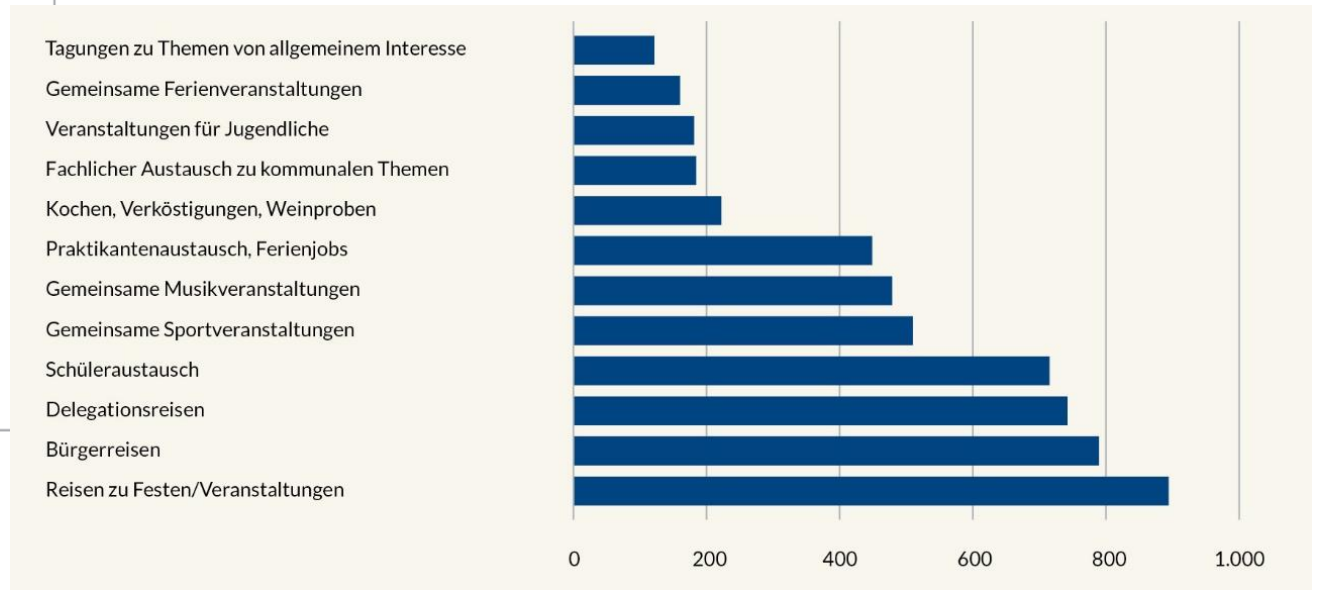
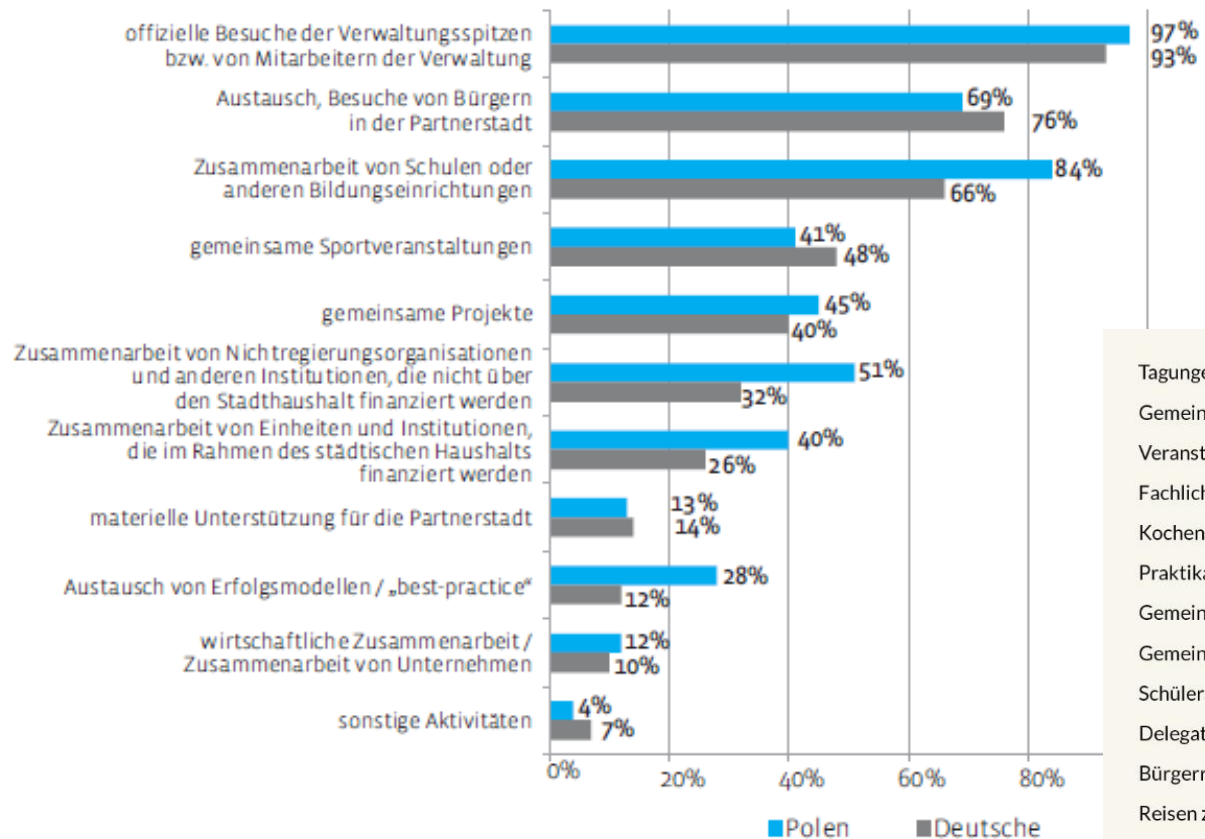


<https://www.deutsches-polen-institut.de/assets/downloads/einzelveroeffentlichungen/Miasta-DE-www.pdf>

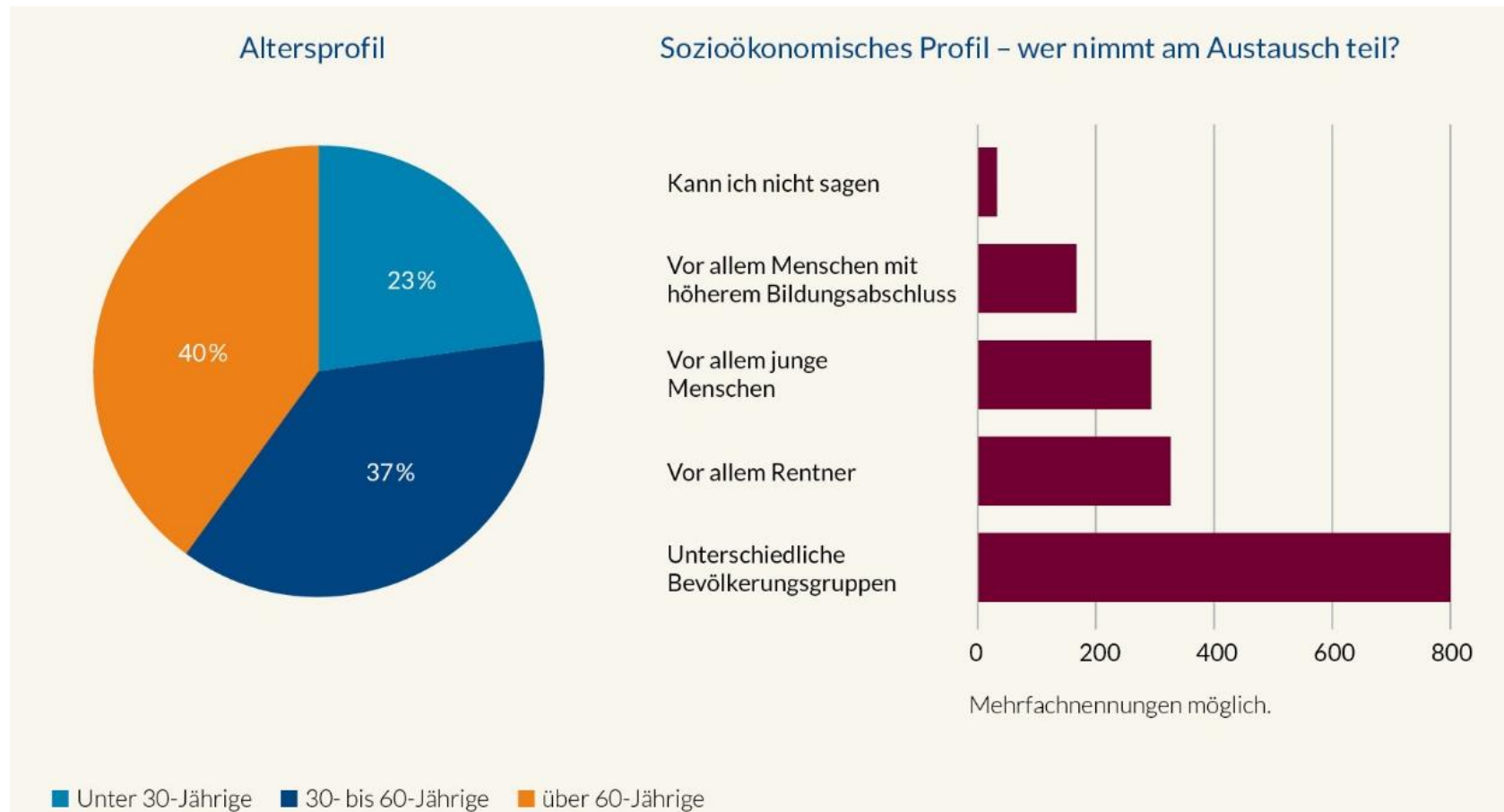
Qualität der Beziehungen



Wichtigste Aktionsformen



Profil der Teilnehmer



Bei **70 Prozent** spricht die Partnerschaft breite Bevölkerungsgruppen an.

Zur kollektiven Bedeutung von Partnerschaften

Auswertung nach Kategorien basierend auf den Angaben von 824 Befragten.
Quelle: Eigene Darstellung.



Was ist eine Austausch erfahrung?

Erfahrungen aus Teilnehmerperspektive

Zwischenmenschliche Ebene

- Persönliche Kontakte, Austausch
- Erfahrung von Geselligkeit und Gastfreundschaft
- Freundschaften

Kognitive Ebene

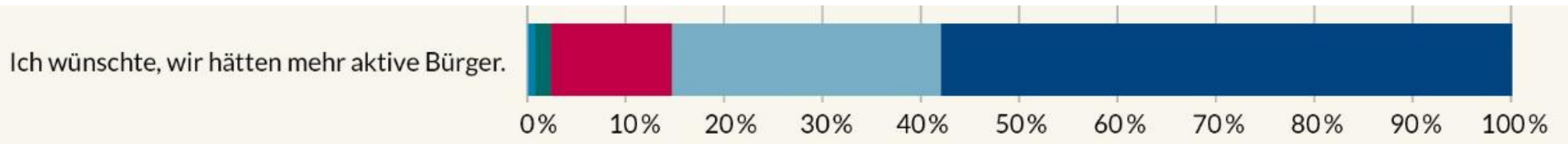
- Kennenlernen eines neuen Umfeldes
- Entdecken von Gemeinsamkeiten und Unterschieden
- Veränderungen von Einstellungen

Praktisch-nützliche Ebene

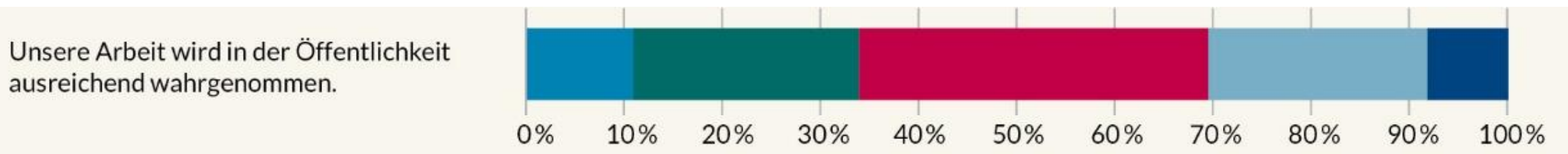
- Tourismus
- Sprachkompetenzen
- Praktika und berufliche Möglichkeiten
- Wissenstransfer

Herausforderungen

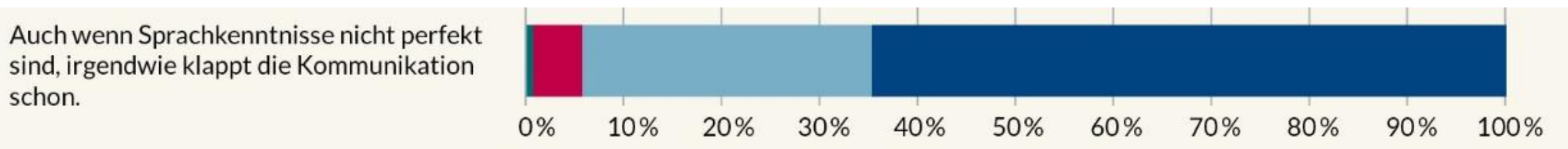
- Ressourcen: Vor allem personelles Problem



- Umfeld: Vernetzung und Sichtbarkeit stärken



- Sprache: Kompetenzen stärken, Hürden abbauen



Jumelage.eu



Mit dem Projekt „*Jumelage.eu – eine Plattform für deutsch-französische Kommunalpartnerschaften*“ sollen die Aktivitäten der deutsch-französischen kommunalen Partnerschaften in Form einer Internetplattform deutschland- und frankreichweit sichtbar gemacht werden.

Fortbildungsreihe Kommunales Europa



Lektüretipps



101 IDÉES POUR L'AMITIÉ
FRANCO-ALLEMANDE
IDEEEN FÜR DIE
DEUTSCH-FRANZÖSISCHE
FREUNDSCHAFT

<https://101.dfja.eu/broschuere-lesen/>



https://www.dfi.de/pdf-Dateien/Veroeffentlichungen/Sonstige/KommunPartnerschaften_2019-06-19.pdf

Städte- und Gemeindepартnerschaften

Strukturen – Praxis – Zukunft
in deutsch-französischer Perspektive

Andreas Marchetti
Philipp Lerch/Melanie Piepenschneider (Hrsg.)



<https://www.kas.de/documents/252038/4521287/St%C3%A4dte-und-Gemeindepартnerschaften+-Handreichungen+zur+Politischen+Bildung.pdf/fb06e46f-4928-334a-5de7-d9696df05301?version=1.0&t=1556278208188>

Broschüre des RGRE

- Die deutsche Sektion des RGRE hat vor Kurzem eine sehr nützliche Publikation herausgegeben, die sich an alle europäischen kommunalen Partnerschaften richtet.
- www.rgre.de/gute-beispiele-der-kommunalen-europaarbeit



Vielen Dank für Ihre Aufmerksamkeit!

keller@dfi.de

